



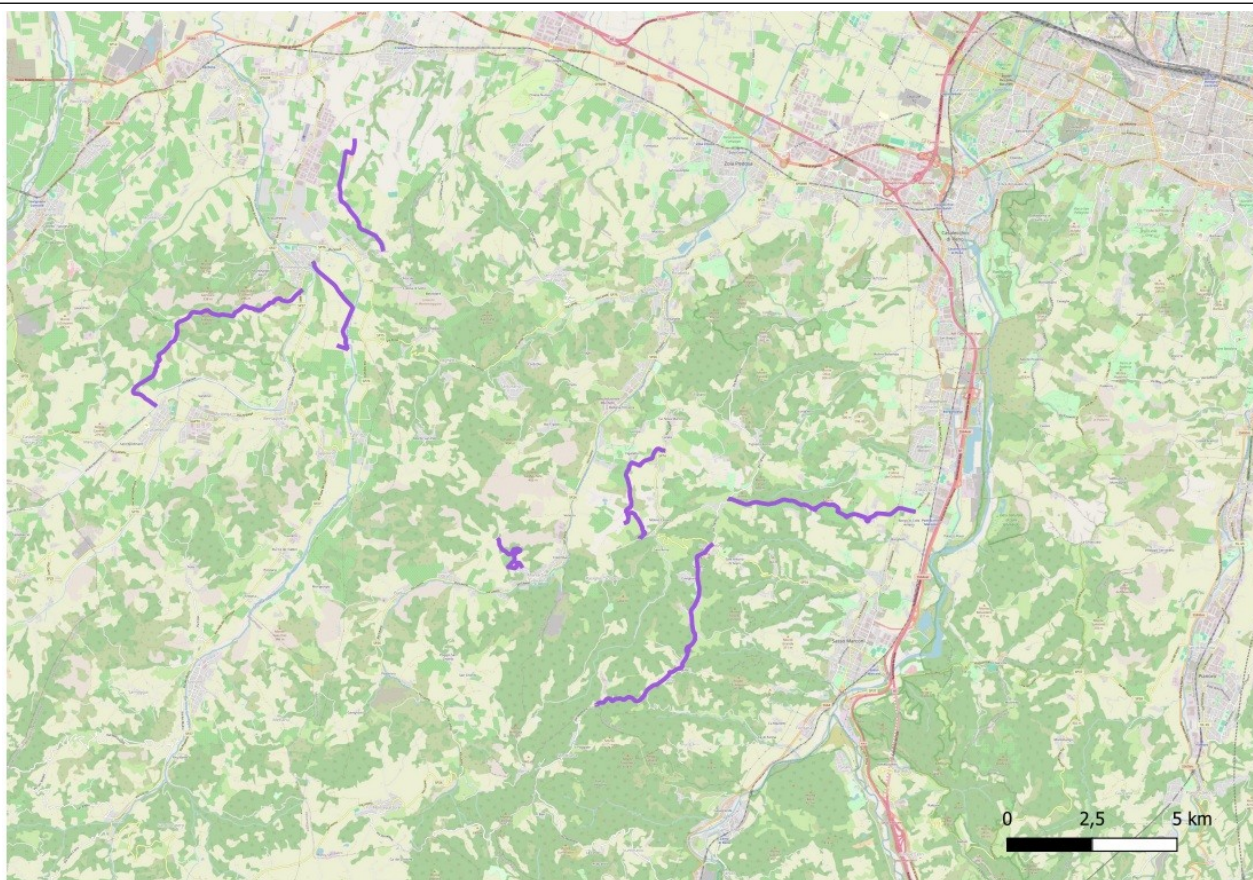
UNIONE DEI COMUNI VALLI DEL RENO, LAVINO E SAMOGGIA

Comuni di Casalecchio di Reno, Monte San Pietro, Sasso Marconi, Valsamoggia e Zola Predosa

SERVIZIO TECNICO, VALORIZZAZIONE DEL TERRITORIO E AREE MONTANE

LAVORI DI MANUTENZIONE STRAORDINARIA DIVERSI TRATTI DI STRADE COMUNALI NEL TERRITORIO MONTANO- ANNUALITA' 2025 (CUP G77H25000370005)

PROGETTO ESECUTIVO



RUP ing. Elena Santa Carlomagno

PROGETTISTA ing. Elena Santa Carlomagno

OGGETTO ELABORATO

TAVOLE GRAFICHE CON INDICAZIONE DEI TRACCIATI -

MONTE SAN PIETRO Via S. Bignami

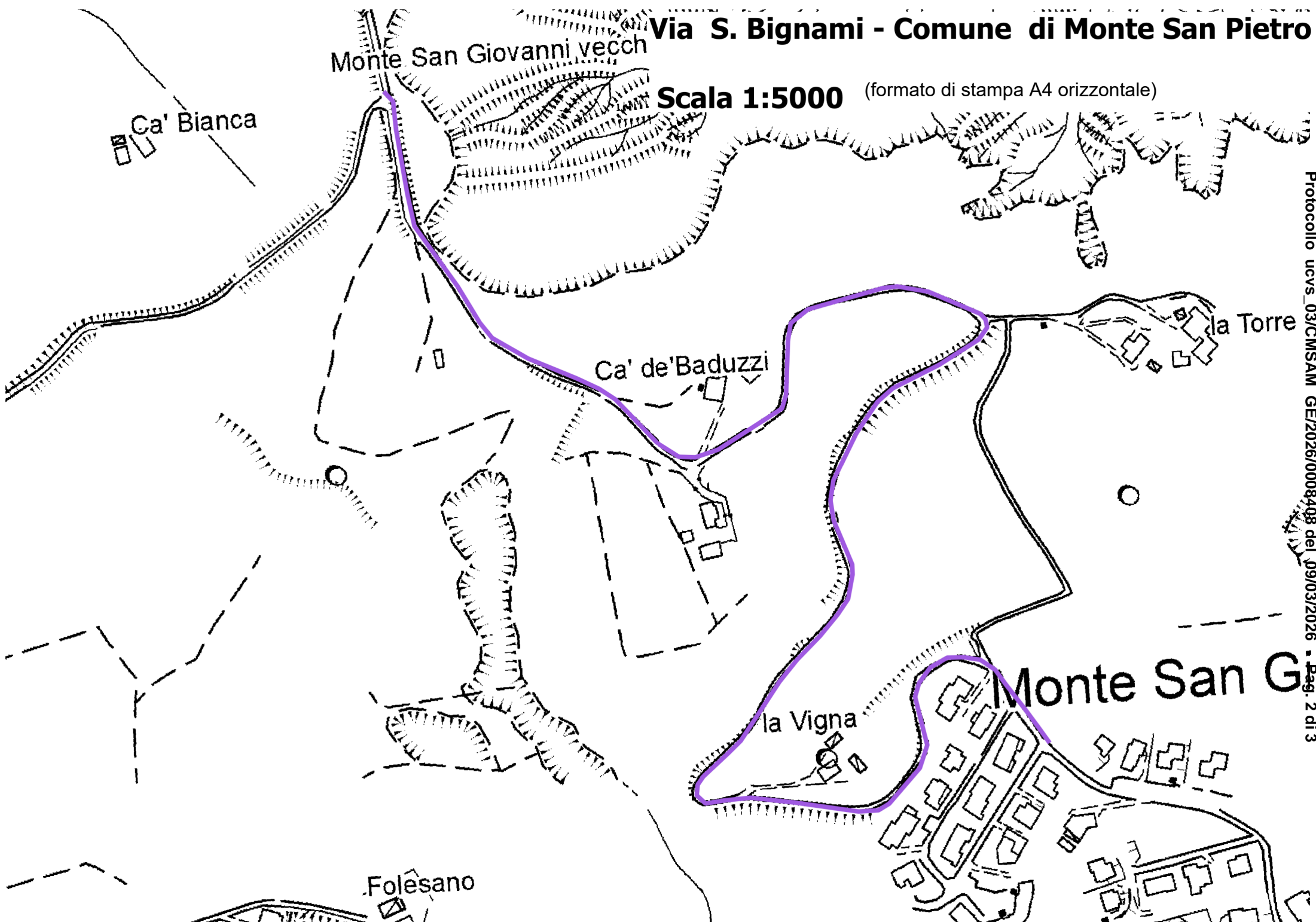
- Corografia scala 1-5000
- Interventi - Fuori scala

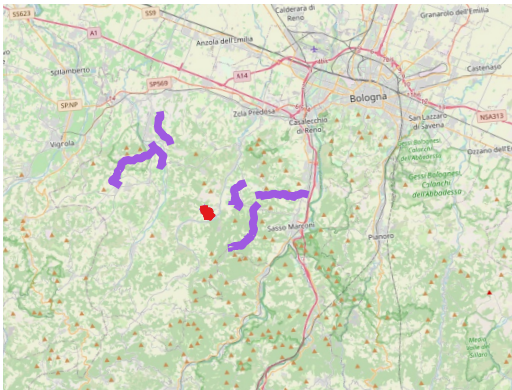
Elaborato n.2.1

Data, Novembre 2025

Via S. Bignami - Comune di Monte San Pietro

Scala 1:5000 (formato di stampa A4 orizzontale)





Viabilità interessata dagli interventi annualità 2025

- Comune di Monte San Pietro
 - 1.Via Salvatore Bignami
- Comune di Sasso Marconi
 - 2.Via Montechiaro
 - 3.Via Lagune
 - 4.Via Scopeto
- Comune di Valsamoggia
 - 5.Via Ca' Bianca
 - 6.Via Alessandro Volta
 - 7.Via Ca' Agostini



Lunghezza
209,36 m

Misurazioni avanzate ⓘ

Stima elevazione
Min: 249,01 m | Mediana: 267,49 m | Max: 275,65 m

Stima pendenza
Min: 0,2° | Mediana: 6,7° | Max: 16,1°

Tratto 1



Lunghezza
1.343,21 m

▼ Tratto 2

Misurazioni avanzate ⓘ

Stima elevazione
Min: 280,26 m | Mediana: 325,65 m | Max: 379,78 m

Stima pendenza
Min: 0° | Mediana: 3,4° | Max: 21,3°



== Tratti oggetto dei lavori

— Stade oggetto di intervento